

丸形防水 <IP67 対応> ・ 半田付結線コネクタ

CE05 Series

欧州規格対応

第一電子工業株式会社

準拠規格

MIL-DTL-5015

耐水性

IP 67

ロック方式

ネジ

安全規格

TÜV



概要

工作機械を含む産業機械をヨーロッパに輸出する場合には、1995年1月より欧州安全規格の適合が必要となりました。

従来の MIL-DTL-5015 規格準拠の D/MS シリーズコネクタと互換性が有り、欧州安全規格に対応したコネクタが CE05 シリーズです。



特長

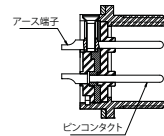


- 欧州規格「EN60204-1・機械設備の電気機器」の要求事項を反映し、コネクタ規格「DIN VDE0627」に適合した製品として、EU（欧州連合）公認の認定機関である TÜV Rheinland の認定を取得しています。更に、米国の UL 規格の認定も取得しています。
- 外殻の金属シェルに導通しているアース端子を内蔵。アース端子は、嵌合時に他のコンタクトより先に接触し、離脱時は後から離れるシーケンス接続構造で、安全対策上の保護回路接続が確実に行えます。

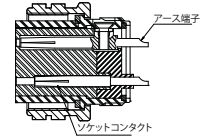
- 嵌合時は、保護構造 IP67 に対応しています。ピンレセプタクルは、合成ゴムのインサートを使用することにより単体にて IP67 に対応しています。

認定機関	適用規格	認定番号
TÜV	DIN VDE 0627 < EN61984 >	コンタクト配列表参照
UL	UL 1977	E72124

レセプタクルコネクタ



プラグコネクタ



仕様

定格電流	コンタクトサイズ	# 16	# 12	# 8	# 4
	1本当りの最大値	13A	23A	46A	80A
耐電圧	AC2,000V から 3,000V (r.m.s) 1分間				
絶縁抵抗	DC500V で 5,000V MΩ以上				
使用温度	-55°C ~ +125°C				
防水性	IP67				

適合電線

コンタクト		適合電線		
サイズ	最小半田カップ内径	AWG サイズ	公称断面積	最大導体径
# 16	φ 1.76	# 22 ~ # 16	1.25mm ²	1.6mm
# 12	φ 2.70	# 14 ~ # 12	3.50mm ²	2.5mm
# 8	φ 4.70	# 10 ~ # 8	8.00mm ²	4.5mm
# 4	φ 7.50	# 6 ~ # 4	22.00mm ²	7.0mm

材質 / 処理



部品名	材質 / 処理
コンタクト	銅合金 / 銀メッキ
2A タイプ ピンフロントインサート	合成ゴム (黒色)
2A タイプ ピンリアインサート	合成樹脂 (UL94V-0) / 黒色
2A タイプ ソケットインサート	
6A タイプ ソケットインサート	
6A タイプ ピンインサート	
シェル	アルミ合金 / 亜鉛メッキ + 三価クロメート処理 (黒色)
カップリングリング	
リテーナリング	銅合金 / ニッケルメッキ
アースラグ	銅合金 / 銀メッキ
ガスケット	合成ゴム (黒色)

◎このカタログの仕様等は予告なく変更することがありますので、ご了承願います。
また、掲載している製品の特性、及び仕様は参考値です。製品を使用する際は、最新の納入仕様書で内容のご確認をお願い致します。

▶ CE05 品名一覧表

インサート配列 番号	レセプタクル	プラグ	形状	防水ケーブルランプ
	品名	品名		
10SL-3	CE05-2A10SL-3PC-D	CE05-6A10SL-3SC-D	コネクタ単体	コンジット対応
		CE05-6A10SL-3SC-D-BSS	ストレートバックシェル付	CE3057-4A-1-D
		CE05-8A10SL-3SC-D-BAS	アングルバックシェル付	
14S-2	CE05-2A14S-2PD-D	CE05-6A14S-2SD-D	コネクタ単体	コンジット対応
		CE05-6A14S-2SD-D-BSS	ストレートバックシェル付	CE3057-6A-1-D
18-10	CE05-2A18-10PD-D	CE05-6A18-10SD-D	コネクタ単体	コンジット対応
		CE05-6A18-10SD-D-BSS	ストレートバックシェル付	CE3057-10A-X-D
		CE05-8A18-10SD-D-BAS	アングルバックシェル付	
	CE05-2A18-10SD-D	CE05-6A18-10PD-D	コネクタ単体	コンジット対応
		CE05-6A18-10PD-D-BSS	ストレートバックシェル付	CE3057-10A-X-D
		CE05-8A18-10PD-D-BAS	アングルバックシェル付	
18-12	CE05-2A18-12PD-D	CE05-6A18-12SD-D	コネクタ単体	コンジット対応
		CE05-6A18-12SD-D-BSS	ストレートバックシェル付	CE3057-10A-X-D
		CE05-8A18-12SD-D-BAS	アングルバックシェル付	
20-4	CE05-2A20-4PD-D	CE05-6A20-4SD-D	コネクタ単体	コンジット対応
		CE05-6A20-4SD-D-BSS	ストレートバックシェル付	CE3057-12A-X-D
		CE05-8A20-4SD-D-BAS	アングルバックシェル付	
	CE05-2A20-4SD-D	CE05-6A20-4PD-D	コネクタ単体	コンジット対応
		CE05-6A20-4PD-D-BSS	ストレートバックシェル付	CE3057-12A-X-D
		CE05-8A20-4PD-D-BAS	アングルバックシェル付	
20-15	CE05-2A20-15PD-D	CE05-6A20-15SD-D	コネクタ単体	コンジット対応
		CE05-6A20-15SD-D-BSS	ストレートバックシェル付	CE3057-12A-X-D
		CE05-8A20-15SD-D-BAS	アングルバックシェル付	
	CE05-2A20-15SD-D	CE05-6A20-15PD-D	コネクタ単体	コンジット対応
		CE05-6A20-15PD-D-BSS	ストレートバックシェル付	CE3057-12A-X-D
		CE05-8A20-15PD-D-BAS	アングルバックシェル付	
20-18	CE05-2A20-18PDE-D	CE05-6A20-18SDE-D	コネクタ単体	コンジット対応
		CE05-6A20-18SDE-D-BSS	ストレートバックシェル付	CE3057-12A-X-D
		CE05-8A20-18SDE-D-BAS	アングルバックシェル付	
22-22	CE05-2A22-22PD-D	CE05-6A22-22SD-D	コネクタ単体	コンジット対応
		CE05-6A22-22SD-D-BSS	ストレートバックシェル付	CE3057-12A-X-D
		CE05-8A22-22SD-D-BAS	アングルバックシェル付	
	CE05-2A22-22SD-D	CE05-6A22-22PD-D	コネクタ単体	コンジット対応
		CE05-6A22-22PD-D-BSS	ストレートバックシェル付	CE3057-12A-X-D
		CE05-8A22-22PD-D-BAS	アングルバックシェル付	
22-23	CE05-2A22-23PD-D	CE05-6A22-23SD-D	コネクタ単体	コンジット対応
		CE05-6A22-23SD-D-BSS	ストレートバックシェル付	CE3057-12A-X-D
		CE05-8A22-23SD-D-BAS	アングルバックシェル付	
	CE05-2A22-23SD-D	CE05-6A22-23PD-D	コネクタ単体	コンジット対応
		CE05-6A22-23PD-D-BSS	ストレートバックシェル付	CE3057-12A-X-D
		CE05-8A22-23PD-D-BAS	アングルバックシェル付	
24-10(D)	CE05-2A24-10PD-D	CE05-6A24-10SD-D	コネクタ単体	コンジット対応
		CE05-6A24-10SD-D-BSS	ストレートバックシェル付	CE3057-16A-X-D
		CE05-8A24-10SD-D-BAS	アングルバックシェル付	
24-10(G)	CE05-2A24-10PG-D	CE05-6A24-10SG-D	コネクタ単体	コンジット対応
		CE05-6A24-10SG-D-BSS	ストレートバックシェル付	CE3057-16A-X-D
		CE05-8A24-10SG-D-BAS	アングルバックシェル付	
24-11	CE05-2A24-11PGH-D	CE05-6A24-11SGH-D	コネクタ単体	コンジット対応
		CE05-6A24-11SGH-D-BSS	ストレートバックシェル付	CE3057-16A-X-D
		CE05-8A24-11SGH-D-BAS	アングルバックシェル付	
32-17	CE05-2A32-17PD-D	CE05-6A32-17SD-D	コネクタ単体	コンジット対応
		CE05-6A32-17SD-D-BSS	ストレートバックシェル付	CE3057-20A-X-D
		CE05-8A32-17SD-D-BAS	アングルバックシェル付	
	CE05-2A32-17SD-D	CE05-6A32-17PD-D	コネクタ単体	コンジット対応
		CE05-6A32-17PD-D-BSS	ストレートバックシェル付	CE3057-20A-X-D
		CE05-8A32-17PD-D-BAS	アングルバックシェル付	

(注) コンジットをご使用の場合は、コンジットメーカーと御相談下さい。

◎このカタログの仕様等は予告なく変更することがありますので、ご了承願います。

また、掲載している製品の特性、及び仕様は参考値です。製品を使用する際は、最新の納入仕様書で内容のご確認をお願い致します。

<http://www.ddknet.co.jp>

▶ コンタクト配列一覧表

コンタクト数	3	4	4	6
インサート番号	10SL-3	14S-2	18-10	18-12
コンタクト配列 (注1)				
逆芯の有無	無	無	有	無
コンタクトサイズ	# 16	# 16	# 12	# 16
アース端子番号 (注2)	C 端子	D 端子	D 端子	D 端子
定格電圧	AC200V (r.m.s.)	AC200V (r.m.s.)	AC250V (r.m.s.)	AC250V (r.m.s.)
耐電圧 (1 分間)	AC2,000V (r.m.s.)	AC2,000V (r.m.s.)	AC3,000V (r.m.s.)	AC2,000V (r.m.s.)
電流量 (注3)	13A (29.2A)	13A (35.3A)	23A (62.5A)	13A (73.6A)
TÜV 取得番号	R50082122	R50082122	R50082065	R50082122
UL 取得番号	E72124	E72124	E72124	E72124

コンタクト数	4	7	3 / 6	4
インサート番号	20-4	20-15	20-18	22-22
コンタクト配列 (注1)				
逆芯の有無	有	有	無	有
コンタクトサイズ	# 12	# 12	# 12 # 16	# 8
アース端子番号 (注2)	D 端子	D 端子	D 端子, E 端子	D 端子
定格電圧	AC250V (r.m.s.)	AC250V (r.m.s.)	AC250V (r.m.s.)	AC250V (r.m.s.)
耐電圧	AC2,800V (r.m.s.)	AC2,000V (r.m.s.)	AC2,000V (r.m.s.)	AC3,000V (r.m.s.)
電流量 (注3)	23A (62.5A)	23A (83.7A)	# 12 : 23A # 16 : 13A (67.6A)	46A (125.1A)
TÜV 取得番号	R50082065	R50082065	R50082065	R50082069
UL 取得番号	E72124	E72124	E72124	E72124

コンタクト数	8	7	7	3 / 6	4
インサート番号	22-23	24-10 (D)	24-10 (G)	24-11	32-17
コンタクト配列 (注1)					
逆芯の有無	有	無	無	無	有
コンタクトサイズ	# 12	# 8	# 8	# 8 # 12	# 4
アース端子番号 (注2)	D 端子	D 端子	G 端子	G 端子, H 端子	D 端子
定格電圧	AC250V (r.m.s.)	AC250V (r.m.s.)	AC250V (r.m.s.)	AC250V (r.m.s.)	AC250V (r.m.s.)
耐電圧	AC2,000V (r.m.s.)	AC2,000V (r.m.s.)	AC2,000V (r.m.s.)	AC2,000V (r.m.s.)	AC2,800V (r.m.s.)
電流量 (注3)	23A (90.1A)	46A (167.4A)	46A (167.4A)	# 8 : 46A # 12 : 23A (126.4A)	80A (217.6A)
TÜV 取得番号	R50082065	R50082069	R50082069	R50082069	R50082124
UL 取得番号	E72124	E72124	E72124	E72124	E72124

(注1) 本図は、CE05 レセプタクルコネクタ (ピンインサート) の結合側から見た状態で、キー位置が正規位置を示してあります。

(注2) コンタクト配列の ●は、アース端子を示します。

(注3) 電流量は、コンタクト1本あたりの最大許容量値を示します。尚 () 内の値がコネクタの総合電流量を示します。

©このカタログの仕様等は予告なく変更することがありますので、ご了承願います。

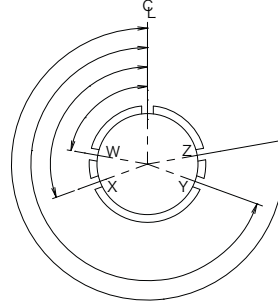
また、掲載している製品の特性、及び仕様は参考値です。製品を使用する際は、最新の納入仕様書で内容のご確認をお願い致します。

<http://www.ddknet.co.jp>

▶ キー変更位置

インサート 番号	コンタクト数	キー位置変更θ			
		W	X	Y	Z
10SL-3	3				
14S-2	4		120°	240°	
18-10	4		120°	240°	
18-12	6	80°			280°
20-4	4	45°	110°	250°	
20-15	7	80°			280°
20-18	9				
22-22	4		110°	250°	
22-23	8	35°			
24-10	7	80°			280°
24-11	9				
32-17	4	45°	110°	250°	

セット内で同一コネクタをいくつも使用する場合、インサートのキー位置を変更することにより、同一キー位置を変更することにより、同一キー以外は嵌合しない様にする事ができます。



ピンインサートの結合側から見た図です。

☆安全規格 (VDE) は DC60V を越える電圧を使用する機器にのみ適用され、信号用として使用する

インサート配列番号 20-29、22-14 等は適用されません。

インサート配列番号 20-29、22-14 を使用する場合、CE02 シリーズまたは D/MS シリーズをご使用下さい。

(詳細については、お問い合わせ下さい。)

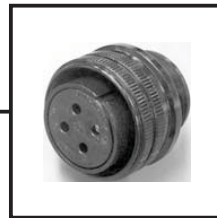
▶ 種類 / 組み合わせ

TÜV 認定品

- ボックス取付タイプ
(単体防水型)
CE05-2A 型



- 単体ブロックタイプ
(嵌合時防水)
CE05-6A-D 型



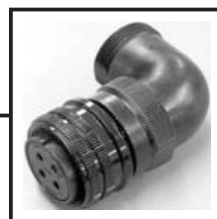
- コンジット

- ・ 日本フレックス (株)
- ・ 大和電業 (株)
- ・ (株) ネオフレックス
- ・ 三桂製作所

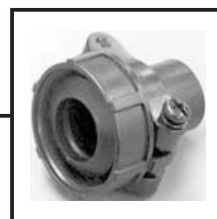
- ストレートプラグタイプ
(嵌合時防水)
CE05-6A-D-BSS 型



- ライトアングルタイプ
(嵌合時防水)
CE05-8A-D-BAS 型



- ケーブルクランプタイプ
CE3057 型



- D/MS コネクタとの組合せも可能です。

◎このカタログの仕様等は予告なく変更することがありますので、ご了承願います。

また、掲載している製品の特性、及び仕様は参考値です。製品を使用する際は、最新の納入仕様書で内容のご確認をお願い致します。

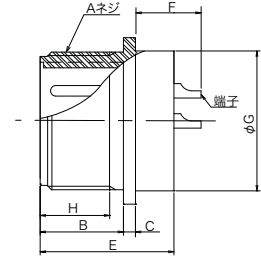
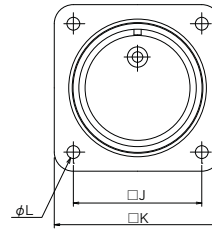
<http://www.ddknet.co.jp>

▶ ボックスレセプタクルコネクタ

品名：CE05-2A 18-10 PDYS-D
 ① ②③ ④⑤⑥⑦ ⑧



①シェル形状	2A：ボックスレセプタクル
②シェルサイズ	10SL,14S,18,20,22,24,32
③インサート番号	コンタクト配列一覧表参照 (P.3)
④コンタクト形状	P：ピンコンタクト S：ソケットコンタクト
⑤アース端子番号	コンタクト配列一覧表参照 (P.3)
⑥キー位置変更	表示なし：添付なし W, X, Y, Z：変更位置
⑦フランジガasket (注)	表示なし：添付なし S：添付あり
⑧外殻色相 (RoHS 対応)	D：三価クロメート処理 (黒色)

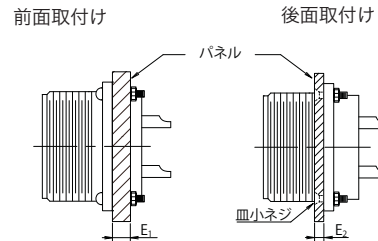
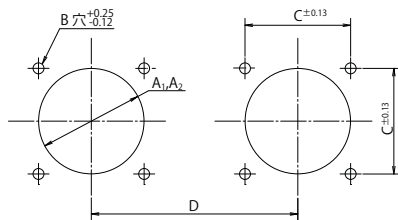


注) フランジガasketは、フランジの後面に取付けます。(板厚 1.6mm)

品名	A	$B \begin{smallmatrix} +0.97 \\ -0.50 \end{smallmatrix}$	$C \pm 0.35$	$E \pm 0.5$	$F \pm 1$	$G \pm 0.5$	H	$J \pm 0.12$	$K \pm 0.5$	$\phi L \begin{smallmatrix} +0.25 \\ -0.12 \end{smallmatrix}$
CE05-2A10SL-3PC-D	5/8-24UNEF-2A	14.27	2.15	23.5	12.4	16.0	9.53	18.26	25.4	3.05
CE05-2A14S-2PD-D	7/8-20UNEF-2A	14.27	2.15	23.5	12.4	20.7	9.53	23.01	30.2	3.05
CE05-2A18-10PD-D	1 1/8-18UNEF-2A	19.05	2.75	30.5	14.2	27.0	15.88	26.97	34.9	3.05
CE05-2A18-10SD-D					18.6					
CE05-2A18-12PD-D					13.3					
CE05-2A20-4PD-D	1 1/4-18UNEF-2A	19.05	2.75	30.6	14.2	32.0	15.88	29.36	38.1	3.05
CE05-2A20-4SD-D					18.6					
CE05-2A20-15PD-D					14.2					
CE05-2A20-15SD-D					18.6					
CE05-2A20-18PDE-D					14.2					
CE05-2A22-22PD-D	1 3/8-18UNEF-2A	19.05	2.75	31.5	17.2	33.0	15.88	31.75	41.3	3.05
CE05-2A22-22SD-D					22.0					
CE05-2A22-23PD-D					14.3					
CE05-2A22-23SD-D					18.6					
CE05-2A24-10PD-D	1 1/2-18UNEF-2A	20.63	2.75	33.85	15.6	36.0	15.88	34.92	44.4	3.74
CE05-2A24-10PG-D					15.6					
CE05-2A24-11PGH-D					15.6					
CE05-2A32-17PD-D	2-18UNS-2A	22.23	3.35	38.15	20.2	48.0	15.88	44.45	57.2	4.40
CE05-2A32-17SD-D					20.62					

(注 1) CE05-2A □□-□□S□-D は、ソケットインサートタイプ (逆芯) です。相手プラグは、ピンインサートタイプになります。

パネル取付寸法 (参考)



シェルサイズ	シェル用穴径		取付け小ネジ用穴径		二連取付 間隔	パネル最大厚さ		取付け ネジ (参考)
	前面取付け	後面取付け	穴径	間隔		E1	E2	
	A1 以上	A2 以上	B	C	D			
10SL	16.8	16.6	3.05	18.26	47	10	3.0	M3
14S	21.7	23.0	3.05	23.01	53	10	3.0	M3
18	28.0	29.3	3.05	26.97	59	10	3.0	M3
20	33.0	32.5	3.05	29.36	62	10	3.0	M3
22	34.0	35.7	3.05	31.75	70	10	3.0	M3
24	37.0	38.8	3.75	34.92	73	10	3.0	M3.5
32	49.3	51.5	4.40	44.45	86	10	3.0	M4

©このカタログの仕様等は予告なく変更することがありますので、ご了承願います。

また、掲載している製品の特性、及び仕様は参考値です。製品を使用する際は、最新の納入仕様書で内容のご確認をお願い致します。

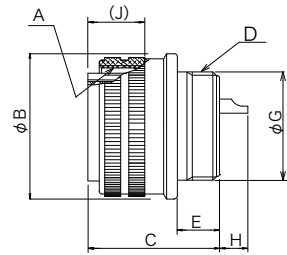
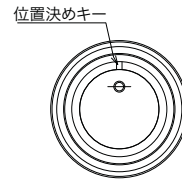
▶ プラグ単体

品名：CE05-6A18-10SDY-D-BSS

① ② ③ ④ ⑤ ⑥ ⑦ ⑧



①シェル形状	6A：単体プラグ、ストレートプラグ 8A：アングルプラグ
②シェルサイズ	10SL,14S,18,20,22,24,32
③インサート番号	コンタクト配列一覧表参照 (P.3)
④コンタクト形状	P：ピンコンタクト S：ソケットコンタクト
⑤アース端子番号	コンタクト配列一覧表参照 (P.3)
⑥キー位置変更	表示なし：添付なし W, X, Y, Z；変更位置
⑦外殻色相 (RoHS 対応)	D：三価クロメート処理 (黒色)
⑧コネクタ形状	表示なし：単体プラグ BSS：ストレートプラグ (ストレートバックシェル付) BAS：アングルプラグ (アングルバックシェル付)



品名	A	$\begin{matrix} +0 \\ B-0.38 \end{matrix}$	C±1	D	E±0.5	$\begin{matrix} +0.25 \\ G-0.25 \end{matrix}$	H±0.1	(J)
CE05-6A10SL-3SC-D	5/8-24UNEF-2B	22.22	23.3	9/16-24UNEF-2A	7.50	12.5	5.6	13.2
CE05-6A14S-2SD-D	7/8-20UNEF-2B	28.57	24.0	3/4-20UNEF-2A	8.46	17.0	5.6	13.2
CE05-6A18-10SD-D	1 1/8-18UNEF-2B	34.13	33.7	1-20UNEF-2A	11.74	23.5	6.4	19.0
CE05-6A18-10PD-D							1.7	
CE05-6A18-12SD-D							5.6	
CE05-6A20-4SD-D	1 1/4-18UNEF-2B	37.28	34.1	1 1/8-18UNEF-2A	12.16	26.8	6.6	19.0
CE05-6A20-4PD-D							1.7	
CE05-6A20-15SD-D							6.0	
CE05-6A20-15PD-D							1.7	
CE05-6A20-18SDE-D							6.0	
CE05-6A22-22SD-D	1 3/8-18UNEF-2B	40.48	34.1	1 1/4-18UNEF-2A	14.65	29.9	9.3	19.0
CE05-6A22-22PD-D							4.2	
CE05-6A22-23SD-D							6.1	
CE05-6A22-23PD-D							1.3	
CE05-6A24-10SD-D	1 1/2-18UNEF-2B	43.63	36.6	1 3/8-18UNEF-2A	13.42	32.9	6.8	19.4
CE05-6A24-10SG-D							6.8	
CE05-6A24-11SGH-D							6.8	
CE05-6A32-17SD-D	2-18UNS-2B	56.33	37.0	1 7/8-16UN-2A	13.14	45.3	9.2	19.4
CE05-6A32-17PD-D							8.7	

(注1) CE05-6A □□ - □□ P □ -D は、ピンインサートタイプ (逆芯) です。相手レセプタクルは、ソケットインサートタイプになります。

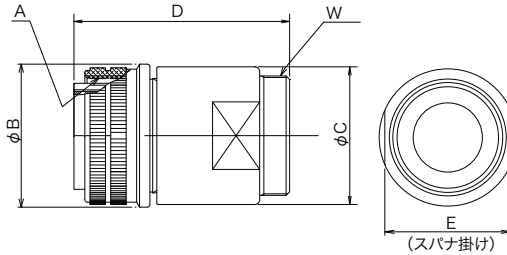
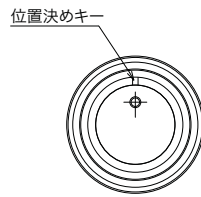
(注2) コンジット使用の場合、コンジットメーカーと御相談下さい。

◎このカタログの仕様等は予告なく変更することがありますので、ご了承願います。

また、掲載している製品の特性、及び仕様は参考値です。製品を使用する際は、最新の納入仕様書で内容のご確認をお願い致します。

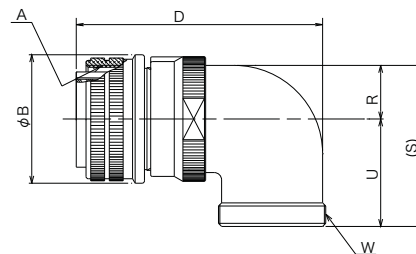
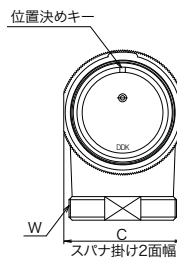
<http://www.ddknet.co.jp>

▶ ストレートプラグ



品名	A	$B_{-0.38}^{+0}$	$C_{\pm 0.8}$	D以下	E	W
CE05-6A10SL-3SC-D-BSS	5/8-24UNEF-2B	22.22	18.6	40	17.9	5/8-24UNEF-2A
CE05-6A14S-2SD-D-BSS	7/8-20UNEF-2B	22.22	25.2	45	22.0	3/4-20UNEF-2A
CE05-6A18-10SD-D-BSS	1 1/8-18UNEF-2B	34.13	32.1	57	26.7	1-20UNEF-2A
CE05-6A18-10PD-D-BSS						
CE05-6A18-12SD-D-BSS						
CE05-6A20-4SD-D-BSS	1 1/4-18UNEF-2B	37.28	35.2	61	31.6	1 3/16-18UNEF-2A
CE05-6A20-4PD-D-BSS						
CE05-6A20-15SD-D-BSS						
CE05-6A20-15PD-D-BSS						
CE05-6A20-18SDE-D-BSS	1 3/8-18UNEF-2B	40.48	38.3	61	32.4	1 3/16-18UNEF-2A
CE05-6A22-22SD-D-BSS						
CE05-6A22-22PD-D-BSS						
CE05-6A22-23SD-D-BSS	1 1/2-18UNEF-2B	43.63	42.0	68	36.6	1 7/16-18UNEF-2A
CE05-6A22-23PD-D-BSS						
CE05-6A24-10SD-D-BSS						
CE05-6A24-10SG-D-BSS	2-18UNS-2B	56.33	54.2	79	47.3	1 3/4-18UNS-2A
CE05-6A24-11SGH-D-BSS						
CE05-6A32-17SD-D-BSS						
CE05-6A32-17PD-D-BSS						

▶ アンクルプラグ



品名	A	$B_{-0.38}^{+0}$	D以下	C	W	$R_{\pm 0.7}$	$U_{\pm 0.7}$	$(S)_{\pm 1}$
CE05-8A10SL-3SC-D-BAS	5/8-24UNEF-2B	22.22	47.8	20.3	5/8-24UNEF-2A	7.9	21.0	28.9
CE05-8A18-10SD-D-BAS	1 1/8-18UNEF-2B	34.13	69.5	30.0	1-20UNEF-2A	13.2	30.2	43.4
CE05-8A18-10PD-D-BAS								
CE05-8A18-12SD-D-BAS								
CE05-8A20-4SD-D-BAS	1 1/4-18UNEF-2B	37.28	75.5	33.6	1-3/16-18UNEF-2A	15.0	33.3	48.3
CE05-8A20-4PD-D-BAS								
CE05-8A20-15SD-D-BAS								
CE05-8A20-15PD-D-BAS								
CE05-8A20-18SDE-D-BAS	1 3/8-18UNEF-2B	40.48	75.5	36.2	1 3/16-18UNEF-2A	16.3	33.3	49.6
CE05-8A22-22SD-D-BAS								
CE05-8A22-22PD-D-BAS								
CE05-8A22-23SD-D-BAS	1 1/2-18UNEF-2B	43.63	86.3	40.0	1 7/16-18UNEF-2A	18.2	36.5	54.7
CE05-8A22-23PD-D-BAS								
CE05-8A24-10SD-D-BAS								
CE05-8A24-10SG-D-BAS	2-18UNS-2B	56.33	93.5	52.8	1 3/4-18UNS-2A	24.6	44.5	69.1
CE05-8A24-11SGH-D-BAS								
CE05-8A32-17SD-D-BAS								
CE05-8A32-17PD-D-BAS								

◎このカタログの仕様等は予告なく変更することがありますので、ご了承願います。

また、掲載している製品の特性、及び仕様は参考値です。製品を使用する際は、最新の納入仕様書で内容のご確認をお願い致します。

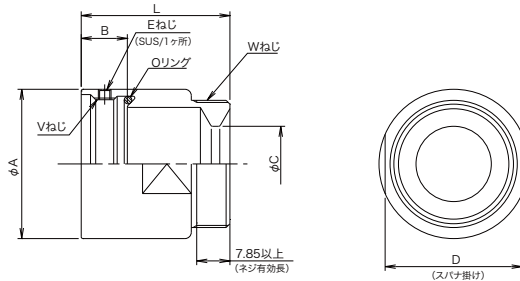
▶ 防水ストレートバックシェル

品名：CE05-18BS-S-D

① ② ③ ④ ⑤



①シェルサイズ	10SL,14S,18,20,22,24,32
②型式	B：バックシェル
③形状	S：ストレート
④防水性	S：防水
⑤外観色相 (RoHS 対応)	D：三価クロメート処理 (黒色)



材質 / 処理

アルミ合金 / 三価クロメート処理 (黒色)

・コンジットを使用しない場合にケーブルを保持するために使用する防水形バックシェルです。

シェルサイズ	品名	L	A	B	C	D	E	V	W
10SL	CE05-10SLBS-S-D	20.0	18.6	6.5	6.6	17.9	M2	9/16-24UNEF-2B	5/8-24UNEF-2A
14S	CE05-14SBS-S-D	24.4	25.2	7.3	10.0	22.0	M2	3/4-20UNEF-2B	3/4-20UNEF-2A
18	CE05-18BS-S-D	31.0	32.1	10.5	16.3	26.7	M3	1-20UNEF-2B	1-20UNEF-2A
20	CE05-20BS-S-D	35.0	35.2	10.9	17.8	31.6	M3	1 1/8-18UNEF-2B	1 3/16-18UNEF-2A
22	CE05-22BS-S-D	35.0	38.2	10.9	17.8	32.4	M3	1 1/4-18UNEF-2B	1 3/16-18UNEF-2A
24	CE05-24BS-S-D	40.5	42.0	12.2	21.0	36.6	M4	1 3/8-18UNEF-2B	1 7/16-18UNEF-2A
32	CE05-32BS-S-D	46.0	54.2	11.7	25.8	47.3	M4	1 7/8-16UN-2B	1 3/4-18UNS-2A

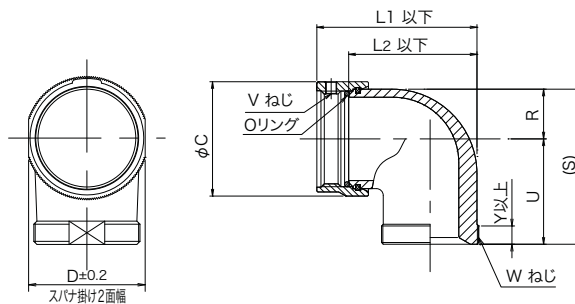
▶ 防水アングルバックシェル

品名：CE-18BA-S-D

① ② ③ ④ ⑤



①シェルサイズ	10SL,18,20,22,24,28,32
②型式	B：バックシェル
③形状	A：アングル
④防水性	S：防水
⑤外観色相 (RoHS 対応)	D：三価クロメート処理 (黒色)



材質 / 処理

アルミ合金 / 三価クロメート処理 (黒色)

・コンジットを使用しない場合にケーブルをL形に保持するために使用する防水形バックシェルです。

シェルサイズ	品名	L1	L2	C	D	R	U	(S)	V	W	Y
10SL	CE-10SLBA-S-D	30.6	22.5	21.7	20.3	7.9	21.0	(28.9)	9/16-24UNEF-2B	5/8-24UNEF-2A	7.5
18	CE-18BA-S-D	44.6	34.0	32.4	30.0	13.2	30.2	(43.4)	1-20UNEF-2B	1-20UNEF-2A	7.5
20	CE-20BA-S-D	50.5	39.6	36.0	33.6	15.0	33.3	(48.3)	1 1/8-18UNEF-2B	1 3/16-18UNEF-2A	7.5
22	CE-22BA-S-D	50.5	39.6	38.6	36.2	16.3	33.3	(49.6)	1 1/4-18UNEF-2B	1 3/16-18UNEF-2A	7.5
24	CE-24BA-S-D	60.1	47.9	42.4	40.0	18.2	36.5	(54.7)	1 3/8-18UNEF-2B	1 7/16-18UNEF-2A	7.5
28	CE-28BA-S-D	60.9	47.9	49.5	46.4	21.3	36.5	(57.8)	1 5/8-18UNEF-2B	1 7/16-18UNEF-2A	7.5
32	CE-32BA-S-D	69.1	55.1	55.3	52.8	24.6	44.5	(69.1)	1 7/8-16UN-2B	1 3/4-18UNEF-2A	8.5

©このカタログの仕様等は予告なく変更することがありますので、ご了承願います。

また、掲載している製品の特性、及び仕様は参考値です。製品を使用する際は、最新の納入仕様書で内容のご確認をお願い致します。

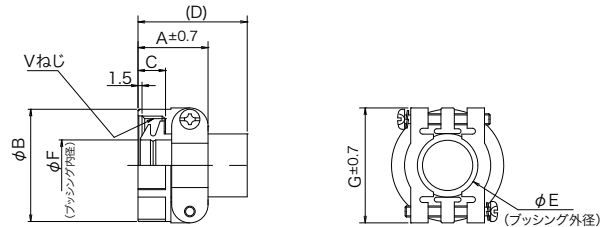
▶ 防水ケーブルクランプ

品名：CE3057-10A-1-D

① ② ③ ④ ⑤



①形名	CE シリーズ
②型式	ケーブルクランプ(防水用ゴムブッシング)
③クランプサイズ	4A,10A,12A,16A,20A
④ブッシング	添付ブッシング (適合ケーブル範囲)
⑤外殻色相 (RoHS 対応)	D：三価クロメート処理 (黒色)



材質 / 処理

部品名称	材質	表面処理
ケーブルクランプ本体 及び押え金具	アルミ合金	三価クロメート処理 (黒色)
ブッシング	合成ゴム	(黒色)

(ゴムブッシング付き)

CE05 プラグに取り付けて使用する防水ケーブルクランプです。

ゴムブッシングは防水構造となっておりますので、必ず適合ケーブル範囲内のキャプタイヤケーブルをご使用下さい。

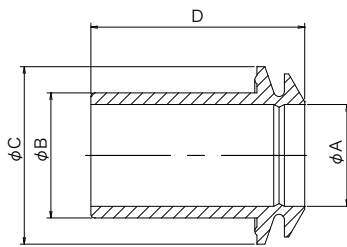
防水タイプのバックシェルと合わせてご使用下さい。

品名	適合シェルサイズ	A	B	C	(D)	E	F	G	V	添付ブッシング品名	適合ケーブル範囲 (参考)
CE3057-4A-1-D	10SL,12S	20.62	20.6	10.31	(41.3)	8.0	5.6	22.2	5/8-24UNEF-2B	CE3420-4-1	φ 3.6 ~ φ 5.6
CE3057-6A-1-D	14S	22.20	24.6	10.31	(41.3)	10.8	9.0	27.0	3/4-20UNEF-2B	CE3420-6-1	φ 7.0 ~ φ 9.0
CE3057-8A-1-D	16S,16	23.83	27.8	10.31	(41.3)	14.0	12	29.4	7/8-20UNEF-2B	CE3420-8-1	φ 10.0 ~ φ 12.0
CE3057-8A-2-D							10.5			CE3420-8-2	φ 8.5 ~ 10.5
CE3057-10A-1-D	18	23.83	30.1	10.31	(41.3)	15.8	14.1	31.7	1-20UNEF-2B	CE3420-10-1	φ 10.5 ~ φ 14.1
CE3057-10A-2-D							11			CE3420-10-2	φ 8.5 ~ φ 11.0
CE3057-10A-3-D							8.7			CE3420-10-3	φ 6.5 ~ φ 8.7
CE3057-12A-1-D	20	23.83	35	10.31	(41.3)	19.0	16	37.3	1 3/16-18UNEF2B	CE3420-12-1	φ 12.5 ~ φ 16.0
CE3057-12A-2-D							13			CE3420-12-2	φ 9.5 ~ φ 13.0
CE3057-12A-3-D							10			CE3420-12-3	φ 6.8 ~ φ 10.0
CE3057-12A-7-D							17			CE3420-12-7	φ 14.5 ~ φ 17.0
CE3057-16A-1-D	24	26.19	42.1	10.31	(41.3)	23.8	19.1	42.9	1 7/16-18UNEF-2B	CE3420-16-1	φ 15.0 ~ φ 19.1
CE3057-16A-2-D							15.5			CE3420-16-2	φ 13.0 ~ φ 15.5
CE3057-16A-4-D							21.5			CZY005-GB-3	φ 19.1 ~ φ 21.5
CE3057-16A-6-D							20			CE3420-16-6	φ 18.5 ~ φ 20.0
CE3057-16A-7-D							13.5			CE3420-16-7	φ 11.5 ~ φ 13.5
CE3057-16A-8-D							12.5			CZY005-GB-6	φ 10.5 ~ φ 12.5
CE3057-20A-1-D	32	27.79	51.6	11.91	(43.0)	32.0	23.8	51.6	1 3/4-18UNS-2B	CE3420-20-1	φ 22.0 ~ φ 23.8
CE3057-20A-2-D							26.6			CE3420-20-2	φ 24.0 ~ φ 26.6
CE3057-20A-3-D							22.5			CZY005-GB-5	φ 21.0 ~ φ 22.5

◎このカタログの仕様等は予告なく変更することがありますので、ご了承願います。

また、掲載している製品の特性、及び仕様は参考値です。製品を使用する際は、最新の納入仕様書で内容のご確認をお願い致します。

▶ ブッシング

品名： CE3420-10-1
① ② ③

①形名	防水ブッシング
②ブッシングサイズ	4,6,8,10,12,16,20
③ケーブルサイズ	1,2,3,6,7

材質 / 処理

合成ゴム（黒色）

CE3057-□□A-□□-D(ケーブルクランプ)に取り付けて、ケーブルを締め付けることにより、防水性を保つために使用するブッシングです。

品名	φ A	φ B	φ C	D	適合フリクションワッシャ
CE3420-4-1	5.6	7.5	12.9	38.3	3057-4W
CE3420-6-1	9.0	10.9	15.7	36.4	3057-6W
CE3420-8-1	12.0	14.0	19.1	37.5	3057-8W
CE3420-8-1	10.5				
CE3420-10-1	14.1	15.6	22.2	38.5	3057-10W
CE3420-10-2	11.0				
CE3420-10-3	8.7				
CE3420-12-1	16.0	18.6	26.9	39.3	3057-12W
CE3420-12-2	13.0				
CE3420-12-3	10.0				
CE3420-12-7	17.0				
CE3420-16-1	19.1	23.4	33.2	40.0	3057-16W
CE3420-16-2	15.1				
CE3420-16-6	20.0				
CE3420-16-7	13.5				
CE3420-20-1	23.8	31.4	40.5	41.0	3057-20W
CE3420-20-2	26.6			40.2	

◎このカタログの仕様等は予告なく変更することがありますので、ご了承願います。

また、掲載している製品の特性、及び仕様は参考値です。製品を使用する際は、最新の納入仕様書で内容のご確認をお願い致します。

<http://www.ddknet.co.jp>